

LA NUEVA GRIPE

Uso correcto del barbijo

1

Asegurate que cubra tu boca y nariz firmemente

2

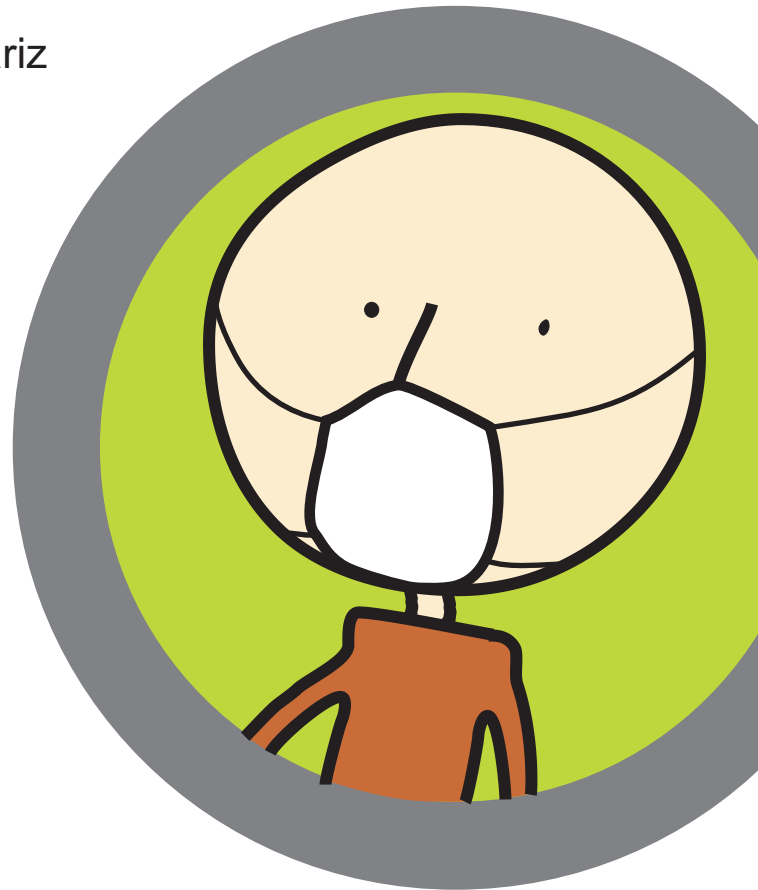
Evitá tocarlo mientras lo estés utilizando

3

Cambialo por otro limpio y seco en cuanto esté húmedo

4

Desechalo si presenta grietas o roturas



**Organización
Panamericana
de la Salud**



Oficina Regional de la
Organización Mundial de la Salud



NACIONES UNIDAS

Más información en OPS/OMS: www.paho.org/arg